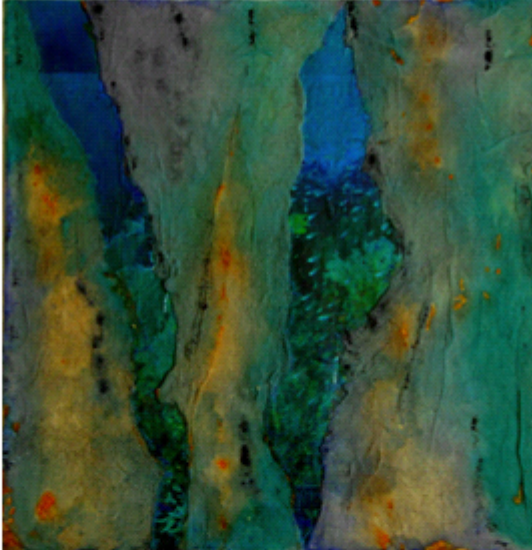


# *Koufrine*

(Chris Koufrin)

expose  
ses  
"Tableaux récents"



**Du 26 février au 26 mars 2005**

Au Café-Restaurant

**A la Pomme de Pin**

Cité-Derrière 11-13 1005 Lausanne

Fermé : samedi jusqu'à 18h et dimanche tout le jour